

תמיכה מרחוק

מדריך קצר עבור התקנה מערכת Team Viewer
צעדים

www.colmex.co.il

073-258-0004

קרא עוד

פלספורמות מסחר	מי אנחנו	מוצרים	מידע שימושי	על קולמקס ישראל
MetaTrader 4 - Desktop	מי אנחנו	מסחר במדדים	מונחים בשוק ההון	תקנון מסחר
MetaTrader 4 - Mobile	מדיניות פרטיות	מסחר בסחורות	תעריפון	צור קשר
חשבון התנסות - Demo	הודעות ופרסומים	מסחר במניות	מסמכים משפטיים	פרטי חשבון בנק להעברה
סרטוני הדרכה	גילוי הסיכון הכללי	מסחר במט"ח	מועדי פקיעת חוזים	
			עמלות SWAP	
			דפי מוצר	
			שטר היתר עסקא	

חברת טי.גיי.אל קולמקס שוקי הון בע"מ הינה זירת מסחר
המאפשרת מסחר בחוזי הפרשים על מט"ח, מדדים וסחורות.

תמיכה מרחוק

פקס - 073-258-0015

טלפון - 073-258-0000

אישור שנותנת רשות ניירות ערך לניהול הזירה אישור לטיב המסחר בזירה או במכשירים הפיננסיים הנסחרים בזירה, או אישור כי מדובר באפיק השקעה בטוח או מומלץ **הפעילות בזירה דורשת מיומנות, ידע והבנת הסיכונים ואינה
פעילות ממונפת כרוכה בסיכון ממש של אבדן מלוא כספי ההשקעה בתוך זמן קצר; *החברה המפעילה זירה זו פועלת כגד נגדי לעסקאות איתך, ולכן היא המוכרת כשאתה קונה והיא הקונה כשאתה מוכר; למסמך גילוי סיכון לחץ כאן.
ל אבדן מלוא כספי ההשקעה בתוך זמן קצר; **** החברה המפעילה זירה זו פועלת כגד נגדי לעסקאות איתך, ולכן היא המוכרת כשאתה קונה והיא הקונה כשאתה מוכר; למסמך גילוי סיכון לחץ כאן.

Colmex
הבית שלך ב-WALL



פלטפורמות מסחר	מי אנחנו	מוצרים	מידע שימושי	על קולמקס ישראל
MetaTrader 4 - Desktop	מי אנחנו	מסחר במדדים	מונחים בשוק ההון	תקנון מסחר
MetaTrader 4 - Mobile	מדיניות פרטיות	מסחר בסחורות	תעריפון	צור קשר
חשבון התנסות - Demo	הודעות ופרסומים	מסחר במניות	מסמכים משפטיים	פרטי חשבון בנק להעברה
סרטוני הדרכה	גילוי הסיכון הכללי	מסחר במט"ח	מועדי פקיעת חוזים	
			עמלות SWAP	
			דפי מוצר	
			שטר היתר עסקא	

חברת קולמקס ישראל בע"מ

כונ: *אין באישור שנותנת רשות ניירות ערך לניהול הזירה אישור לטיב המסחר בזירה או במכשירים הפיננסיים הנסחרים בזירה, או אישור כי מדובר באפיק השקעה בטוח או מומלץ **הפעילות בזירה דורשת מיומנות, ידע והבנת הסיכונים ואינה לכל אדם; ***פעילות ממונפת כחוכה בסיכון ממשו של אבדן מלוא כספי ההשקעה בתוך זמן קצר; ****החברה המפעילה זירה זו פועלת כצד נגדי לעסקאות איתך, ולכן היא המוכרת כשאתה קונה והיא הקונה כשאתה מוכר; למסמך גילוי סיכון לחץ *כונ ממשו של אבדן מלוא כספי ההשקעה בתוך זמן קצר; ****החברה המפעילה זירה זו פועלת כצד נגדי לעסקאות איתך, ולכן היא המוכרת כשאתה קונה והיא הקונה כשאתה מוכר; למסמך גילוי סיכון לחץ כאן.



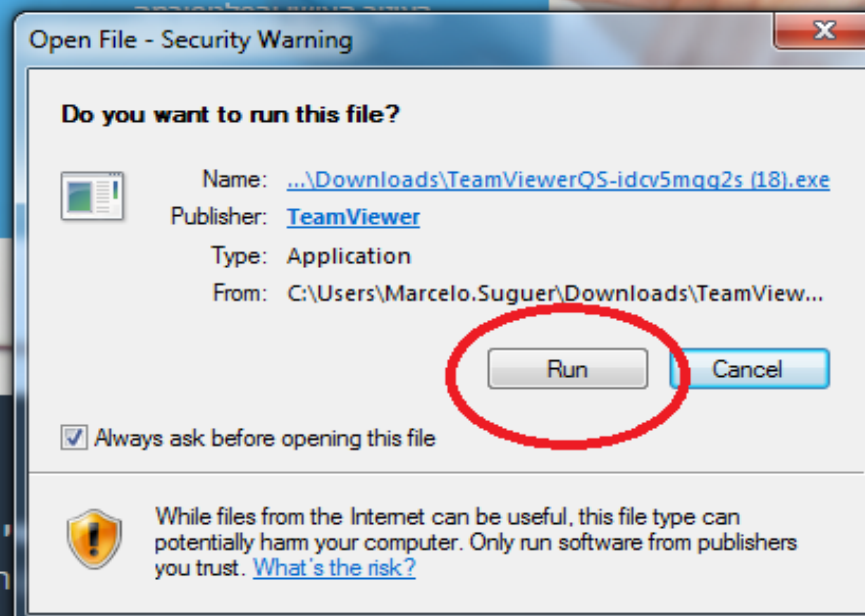
לאומי ומזרחי.

בכדי להבטיח את דיוק הציטוטים התחברה החברה באופן ישיר לבורסות השונות בעולם

כגון: NYSE, CME, ICE, EUREX ו-NASDAQ.

בכדי להבטיח שקיפות ללקוחות, שולחת החברה ללקוחותיה דיווחים דו שבועיים וחודשיים

על מצב החשבון וכל הפקדה או משיכה מדוורת ללקוח מיידית, כמו כן, קיים ריכוז עסקאות



על קולמקס ישראל

תקנון מסחר

צור קשר

פרטי חשבון בנק להעברה

מסמכים משפטיים

מועדי פקיעת חוזים

עמלות SWAP

דפי מוצר

פלטפורמות מסחר

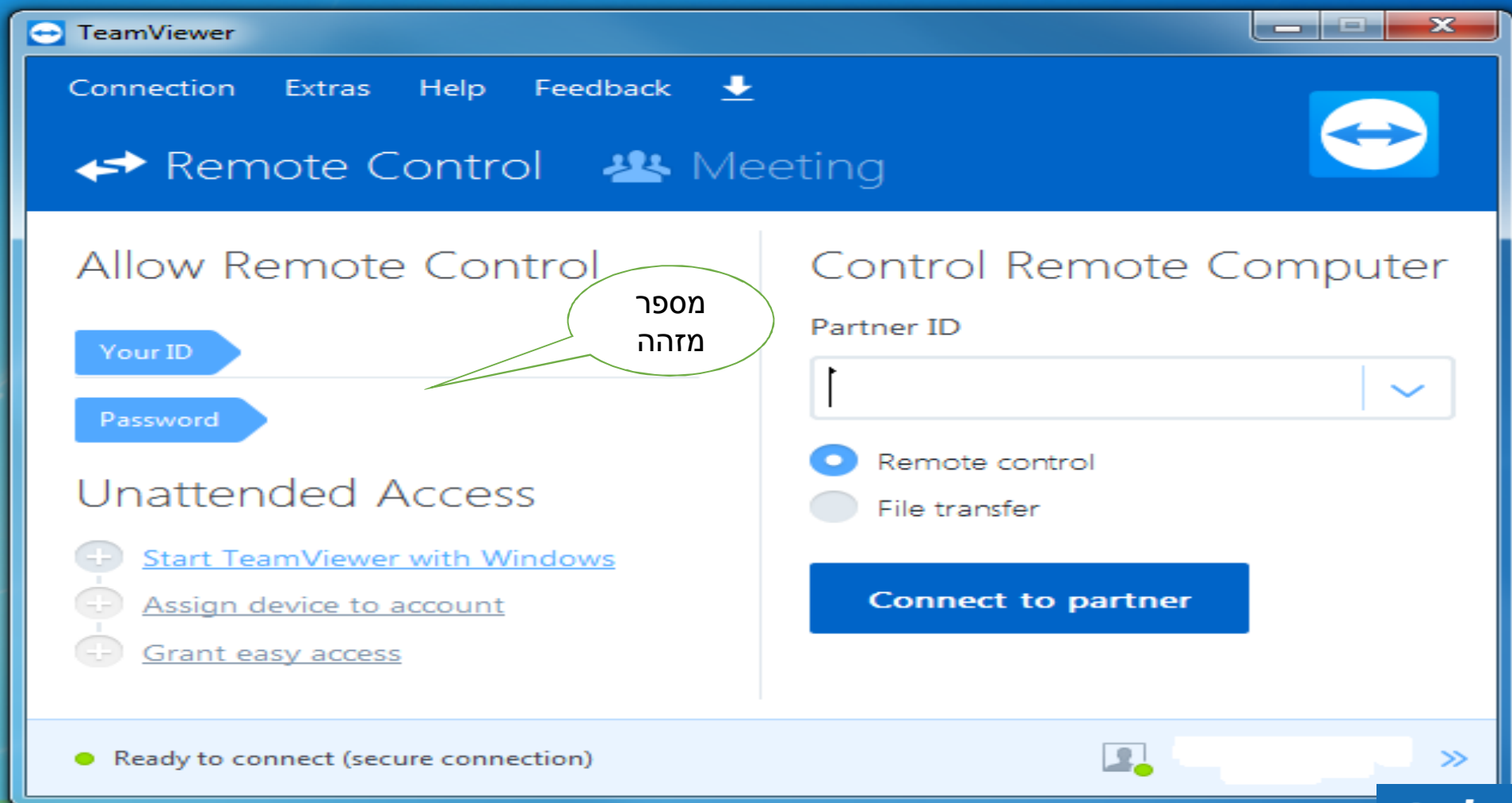
MetaTrader 4 - Desktop

MetaTrader 4 - Mobile

חשבון התנסות - Demo

סרטוני הדרכה

colmex
הבית שלך ב-WALL



תודה רבה

צוות קולמקס ישראל

www.colmex.co.il

